

Tras el alta

Comprobar siempre que se ha entendido el informe de alta.

Comprobar su tarjeta europea.

Asegurarse de tener cita para la retirada de puntos.

Saber cómo y cuándo debe curar la herida.

No marcharse con alguna duda.

Asegurarse de que se le entrega la guía de MCP.

Confíe en los profesionales de la salud,
sabemos como atender sus necesidades

Realizado por:

- *Auxiliadora Ruiz Serrano*

- *Silvia García González*

Enfermeras Unidad de Cardiología

Si tiene alguna duda o consulta no
dude en llamarnos

951 97 66 69

951 97 66 70

Autovía A-7, Km. 187

29603 Marbella (Málaga)

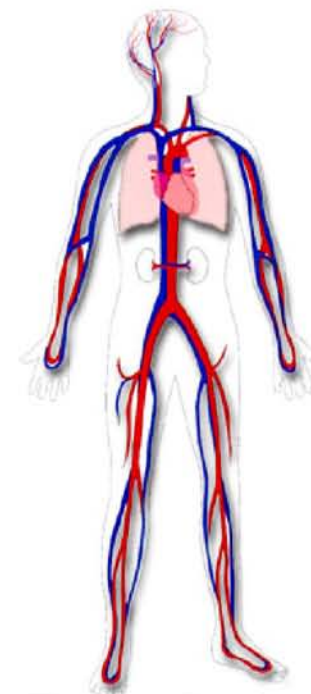
www.hcs.es



JUNTA DE ANDALUCÍA
CONSEJERÍA DE SALUD



Guía Rápida



paRa pAcienTes
con
MarcaPasos



Unidad de Cardiología



Empresa Pública Hospital Costa del Sol
CONSEJERÍA DE SALUD

Recomendaciones

Dieta

No hay dieta específica de MCP. Lleve una dieta en relación a su patología (baja en sal y grasas).

Medicación

No hay medicación para portadores de MCP.

Continúe tomando su medicación habitual (previa consulta).

Actividad física

Puede reanudar su actividad física y sexual cuando usted lo desee.

Control Atención Primaria

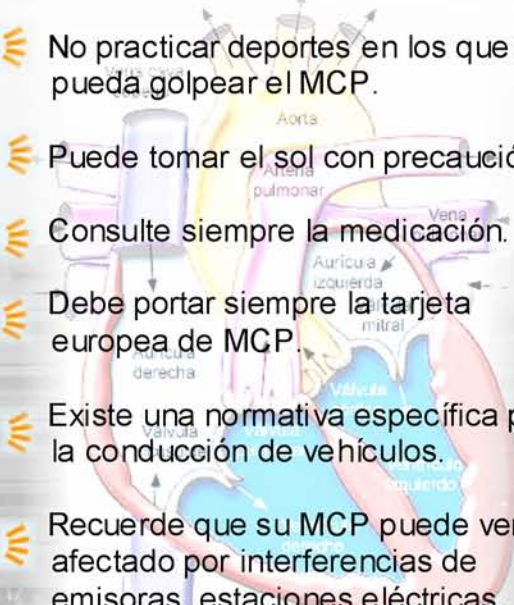
Debe realizar su primera visita tras el alta; el resto según le indique su médico.

Control por su cardiólogo

Debe acudir siempre a su cita para realizar revisiones sobre el estado y el funcionamiento de su MCP (electrocardiograma, programación, pila...).

Precauciones

- Proteger la zona del MCP.
- Evitar ropa apretada.
- No manipular el generador.
- No practicar deportes en los que se pueda golpear el MCP.
- Puede tomar el sol con precaución.
- Puede tomar el sol con precaución.
- Consulte siempre la medicación.
- Debe portar siempre la tarjeta europea de MCP.
- Existe una normativa específica para la conducción de vehículos.
- Recuerde que su MCP puede verse afectado por interferencias de emisoras, estaciones eléctricas, líneas de alta tensión...



USTED PUEDE Y DEBE HACER VIDA NORMAL TRAS LA IMPLANTACIÓN DEL MCP, INCLUSO HACIENDO ACTIVIDADES QUE ANTES LE LIMITABAN.

Síntomas de alarma

- Mareos, síncope, etc.
- Subidas o bajadas de Fc (pulso).
- Cansancio o "vista nublada".
- Dolor, hinchazón, enrojecimiento de la zona de implantación.
- Expulsión de líquido.
- Ulceraciones en la zona de implantación.
- Fiebre.
- Aparición de síntomas que tenía antes de la implantación.

ANTE CUALQUIER DUDA SIEMPRE CONSULTAR A SU CARDÍOLOGO.

